

Adolygiad Blynyddol

Beth wnaethon ni rhwng 2023 a 2024



Mae'r ddogfen yma wedi cael ei hysgrifennu gan Amgueddfa Cymru. Mae'n fersiwn hawdd ei ddeall o 'Adolygiad Blynyddol 2023-24'.

Gorffennaf 2024

Sut i ddefnyddio'r ddogfen yma



Dyma ddogfen hawdd ei deall. Ond efallai y byddwch chi angen help i'w darllen. Gofynnwch i rywun rydych chi'n ei adnabod i'ch helpu.



Mae'r geiriau mewn **ysgrifen glas trwm** yn gallu bod yn anodd eu deall. Mae beth mae'r geiriau mewn glas yn feddwl ar **dudalen 32**.

**AMGUEDDFA
CYMRU**

Lle mae'r ddogfen yn dweud ni, mae hyn yn meddwl **Amgueddfa Cymru**. Am fwy o wybodaeth, cysylltwch â:

Gwefan: amgueddfa.cymru

E-bost: post@museumwales.ac.uk

Ffôn: 0300 111 2 333



Mae **Hawdd ei Ddeall** Cymru wedi gwneud y ddogfen yma yn hawdd ei deall gan ddefnyddio Photosymbols. [I ddweud wrthyn ni beth rydych chi'n feddwl am y fersiwn hawdd ei ddeall yma, cliciwch yma.](#)

[Rhif trwydded Photosymbols 403527247](#)

Cynnwys

Amdanom ni	4
Yn 2023 i 2024.....	6
Sut rydym yn cael arian i wneud beth rydyn ni yn ei wneud.....	8
Ein 6 ymrwymiad	9
1. Gwneud yn siŵr bod ein gwaith yn cynnwys pawb ...	12
2. Helpu pobl i fod yn greadigol a dysgu ar unrhyw oedran.....	16
3. Gofalu am natur a'n hamgylchedd	18
4. Cefnogi llesiant pobl	21
5. Gwneud mwy o bethau'n ddigidol.....	23
6. Gweithio gydag eraill o gwmpas y byd.....	25
Pethau eraill rydyn ni wedi'u gwneud	27
Yn dod yn 2024	29
Sut rydych chi'n gallu ein cefnogi ni	31
Geiriau Anodd	32

Amdanom ni

**AMGUEDDFA
CYMRU**

Ni ydy **Amgueddfa Cymru**, rydyn ni yn rhedeg yr amgueddfeydd cenedlaethol yng Nghymru.



Rydyn ni yn elusen gyda 7 amgueddfa ac 1 canolfan gasgliadau yng Nghymru. Rydych chi'n gallu ymweld â'n hamgueddfeydd am ddim, ac mae croeso i bawb.



Diolch o galon i bawb sydd wedi ymweld â ni, wedi cefnogu ni neu wedi gweithio gyda ni eleni.



Fe wnaeth ein staff groesawu dros 1.56 miliwn o bobl i'n hamgueddfeydd eleni.



Fe wnaeth dros 2.5 miliwn o bobl ymweld i'n gwefan.



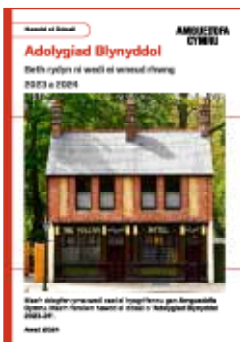
Fe wnaethon ni ddarparu projectau a rhaglenni gyda ac ar gyfer cymunedau.



Rydyn ni wedi dechrau projectau newydd. Er enghraifft, agor Gwesty'r Vulcan yn Sain Ffagan. A gwneud newidiadau i Amgueddfa Lechi Cymru yn Llanberis.



Rydyn ni wedi croesawu nifer o ymddiriedolwyr newydd, Cadeirydd newydd, Kate Eden ac Is-gadeirydd newydd, Rhys Evans.



Mae'r ddogfen yma yn dweud wrthy'ch chi am rai o'r pethau rydyn ni wedi eu gwneud y flwyddyn yma. Fel:

- ein rhaglen Addysg a Digwyddiadau
- projectau a rhaglenni newydd
- pa waith rydyn ni wedi ei wneud i ddatblygu ein casgliadau

Yn 2023 i 2024



Rydyn ni wedi croesawu dros 1 miliwn o ymwelwyr i'n hamgueddfeydd.



Fe wnaeth dros 2 filiwn o bobl ymweld ar ein gwefan. Roedd gennym ni dros 200,000 o ddilynwyr ar y cyfryngau cymdeithasol.



Fe wnaeth dros 800 o wirfoddolwyr roi mwy na 34,000 o oriau o'u hamser i ni.



Roedd gennym ni dros 5 miliwn o wrthrychau ac atgofion yn ein casgliad cenedlaethol o gelf, hanes a gwyddoniaeth.



Fe wnaeth pobl mewn 229 o leoedd yn y byd ymweld ar ein gwefan.



Fe wnaethon ni roi benthyg ein casgliadau i leoedd a grwpiau mewn 19 ardal awdurdod lleol yng Nghymru.



Mae dros hanner ein staff yn gallu siarad Cymraeg. Ac mae gan 26 o bob 100 aelod o'n staff sgiliau Cymraeg da iawn.



Mae mwy na 300 o staff wedi gorffen ein hyfforddiant llythrennedd carbon dwyieithog. Hyfforddiant ydy hyn am newid hinsawdd.



Fe wnaethon ni 10 project ymchwil am gelf, hanes a gwyddoniaeth.



Fe wnaeth dros 200 mil o blant a phobl ifanc gymryd rhan yn ein rhaglen addysg mewn ysgolion.

Sut rydym yn cael arian i wneud beth rydyn ni yn ei wneud



Rydyn ni wedi derbyn arian drwy:

- Cronfa Dreftadaeth y Loteri Genedlaethol,
- Sefydliad Paul Hamlyn
- Chwaraewyr y Loteri Cod Post y Bobl
- Cronfa Gymunedol y Loteri Genedlaethol
- a Llywodraeth Cymru



Rydyn ni hefyd yn cael arian hefyd gan ymwelwyr, ymddiriedolaethau, sefydliadau, noddwyr, cefnogwyr a busnesau.



Diolch i bawb sydd wedi prynu pethau yn ein caffis, siopau, ac yn ein **harddangosfeydd** a'n digwyddiadau.



Mae **arddangosfa** yn rhywbeth rydyn ni yn ei datblygu gyda chymunedau. Dyma lle rydyn ni'n dangos pethau fel casgliadau a chelf i'r cyhoedd.

Ein 6 ymrwmiad

Mae 6 peth y byddwn ni yn eu gwneud erbyn 2030:



1. Gwneud yn siŵr bod ein gwaith yn cynnwys pawb.

2. Helpu pobl i fod yn **greadigol** a dysgu ar unrhyw oedran.



Mae **greadigol** yn meddwl defnyddio'ch syniadau a gwneud rhywbeth newydd. Mae'n meddwl pethau fel paentio, ysgrifennu straeon, gwneud ffilm neu goginio.

3. Gofalu am natur a'n **hamgylchedd**.



Yr **amgylchedd** ydy lle rydyn ni yn byw. Mae'n meddwl y tir, y môr, yr awyr, a phopeth sy'n byw ynddo ac arno. Er enghraifft: planhigion, anifeiliaid a physgod.



4. Cefnogi llesiant pobl.



5. Gwneud mwy o bethau'n **ddigidol**.

Mae **digidol** yn meddwl defnyddio pethau fel cyfrifiaduron, y rhyngwrwyd, tabledi a ffonau clyfar.



6. Gweithio gydag eraill o gwmpas y byd.



Er mwyn gwneud yn siŵr ein bod yn cyrraedd ein nod:



Rydyn ni yn gweithio gyda sefydliadau eraill i ehangu a darparu gwell gwasanaethau.



Rydyn ni yn gwahodd pobl a chymunedau lleol i rannu eu straeon.



Rydyn ni yn hyfforddi ein staff i:

- datblygu eu sgiliau
- gofalu am gasgliadau'r genedl
- bod yn deg ac yn gyfartal â phawb
- gofalu am yr **amgylchedd**

1. Gwneud yn siŵr bod ein gwaith yn cynnwys pawb



Rydyn ni yn gweithio gyda phobl a chymunedau yng Nghymru i:



- dysgu am straeon pobl



- rhannu pethau sy'n bwysig i bobl



Er mwyn gwneud ein casgliadau'n fwy teg, rydyn ni wedi dechrau projectau gyda gwahanol gymunedau yng Nghymru.

Projectau



Project Ail-ddweud Stori'r Cymoedd. Rydyn ni yn gweithio gyda phobl ym Merthyr Tudful a Chwm Cynon i greu straeon newydd am gasglu celf weledol.

Esmée Fairbairn
Collections Fund

Mae arian ar gyfer y project yma wedi dod gan Gronfa Casgliadau Esmée Fairbairn. Ac yn cael ei ddarparu gan y Gymdeithas yr Amgueddfeydd.

Cyngor Celfyddydau Cymru
Arts Council of Wales

Rhaglen Safbwynt(iau). Rydyn ni yn gweithio gyda Chyngor Celfyddydau Cymru, ymarferwyr creadigol a sefydliadau celf weledol.



Rydyn ni eisiau dod â syniadau newydd i helpu pobl i ddysgu am ein casgliadau.

Arddangosfeydd



Fe wnaethon ni gael llawer o **arddangosfeydd**.
Roedd yr **arddangosfeydd** yma am gasgliadau a straeon pobl.

Rhai **arddangosfeydd** oedd:



- **On the Red Hill gan Mike Parker** – Stori garu Reg a George yn dangos ffotograffau o'u bywyd gyda'i gilydd.



- **Hawlio Heddwch** - am straeon menywod Cymru oedd wedi galw am ddyfodol yn rhydd rhag rhyfel.



- **Ein Lleisiau Ni** - Project gyda'r nod o gasglu ac adrodd stori, bywydau a phrofiadau **LHTDC+**.

Mae **LHTDC+** yn sefyll am Lesbiaidd, Hoyw, Deurywiol, Trawsryweddol, Cwiar neu Gwestiynau ac eraill.

Digwyddiadau cymunedol



Fe wnaethon ni gael digwyddiadau cymunedol gyda chymorth grwpiau lleol.

Er enghraifft:



- Dawnsio Dandiya i ddathlu gŵyl Hindŵaidd o'r enw Dussehra.



- Dathliadau Diwali Mela gyda'r Gymdeithas Ddiwylliannol Hindŵaidd yng Nghymru.



- Diwrnod Treftadaeth Somaliaid Cymreig. Roedd hyn gyda Hynafiad Somali, Fforwm Ieuencid Pafiliwn Grange a Kayd Somali Arts and Culture i ddathlu Menywod Somali.

2. Helpu pobl i fod yn greadigol a dysgu ar unrhyw oedran



Rydyn ni yn parhau i gynnal llawer o weithgareddau hwyllog i ddysgwyr o bob oed.



Fe wnaethon ni gyrraedd dros 288 mil o ddysgwyr ar draws ein hamgueddfeydd.



Mae gennym ni wefan Dysgu newydd i gefnogi pobl i ddysgu ac ymweld â'n hamgueddfeydd yn bersonol neu ar-lein.

Rydyn ni wedi cynnal digwyddiadau fel:



- Gŵyl Wyddoniaeth Abertawe gyda Phrifysgol Abertawe
- Nosweithiau Calan Gaeaf yn Sain Ffagan
- Digwyddiadau Nadolig ar draws pob amgueddfa
- Gŵyl Fwyd yn Sain Ffagan. Roedden ni yn dathlu bwyd Cymreig yn yr ŵyl yma



Fe wnaeth ein gwirfoddolwyr roi mwy na 34,000 o oriau o'u hamser i ni.



Rydyn ni yn cefnogi pobl ifanc i ddysgu sgiliau newydd. Rydwn ni yn cynnig hyfforddiant yn Big Pit ac Amgueddfa Wlân Cymru.



Yn Amgueddfa Wlân Cymru rydwn ni hefyd yn dysgu gwehyddu drwy Melin Teifi.



Yn Amgueddfa Genedlaethol Caerdydd, rydwn ni yn gweithio gyda Pinc College. Mae hyn er mwyn cefnogi pobl ifanc **niwroamrywiol** sydd heb fod mewn addysg brif ffrwd ers ychydif flynyddoedd.

Mae **niwroamrywiol** yn meddwl pobl ag ymennydd sy'n gweithio mewn ffordd wahanol i eraill. Fel ADHD ac awtistiaeth.

3. Gofalu am natur a'n hamgylchedd



Rydyn ni yn gweithio gyda chymunedau i ddatblygu mannau gwyrdd. Mae mannau gwyrdd yn dir wedi'i orchuddio â choed a phlanhigion. Er enghraifft, parciau, gardd.



Rydyn ni yn cefnogi ein staff a'n hymwelwyr i wneud pethau sy'n helpu'r **amgylchedd**.



Fe wnaeth 3 o'n hamgueddfeydd ennill Gwobrau'r Fficer Werdd. Roedd y wobwr ar gyfer mannau gwyrdd o ansawdd uchel sydd yn cael eu rheoli gan grwpiau gwirfoddol a chymunedol.



Mae ein project **Gardd Gudd** yn Sain Ffagan yn cefnogi oedolion ag anableddau dysgu.



Mae'r project gardd a bwyd cymunedol **GRAFT** yn Abertawe yn cefnogi cymunedau i dyfu gyda'i gilydd.



Mae llawer o grwpiau'n ymweld â'r **Ddôl Drefol** yng Nghaerdydd i ddysgu am blanhigion ac anifeiliaid yn yr ardal.



Mae project **Bylbiau'r Gwanwyn i Ysgolion**, gyda chefnogaeth Ymddiriedolaeth Edina, yn tyfu. Mae llawer o ysgolion yn cymryd rhan i ddysgu am sut mae planhigion yn tyfu.



Rydyn ni yn parhau i wella ein gweithle. Ac yn defnyddio llai o egni.



Mae ein harbenigwyr yn ein helpu i wybod mwy am yr **amgylchedd**.



Rydyn ni wedi derbyn Gwobr Arian yr Ymddiriedolaeth Llythrennedd Carbon. Rydyn ni yn ceisio defnyddio llai o bethau a gwneud llai o sbwriel.



Rydyn ni yn parhau i hyfforddi ein staff i wneud pethau sy'n helpu'r **amgylchedd**.



4. Cefnogi llesiant pobl



Rydyn ni wedi bod yn gwneud gweithgareddau ac yn creu lleoedd i bobl ag anghenion gwahanol.



Rydyn ni yn gwneud newidiadau i Amgueddfa Lechi Cymru yn Llanberis. Fe fydd yn adrodd hanes treftadaeth llechi gogledd Cymru yn well.



Rydyn ni yn siarad â phobl i ddarganfod pa newidiadau maen nhw eisiau i ni eu gwneud.



Fe wnaeth Amgueddfa Wlân Cymru ennill gwobr y Gymuned Wlân Orau yn yr Eisteddfod Wlân gyntaf ym mis Hydref 2023. Maen nhw nawr yn gweithio ar ddatblygu melin wlân **Melin Teifi**.



Rydyn ni eisiau cefnogi pobl sy'n byw gyda **dementia**.

Mae **dementia** yn salwch sy'n effeithio ar yr ymennydd. Mae'n ei gwneud hi'n anodd cofio, meddwl a gwneud pethau.



Fe wnaethon ni ddechrau prosiect **Amgueddfeydd yn Ysbrydoli Atgofion** gyda Chymdeithas Alzheimer's Cymru.



Rydyn ni eisiau ei gwneud hi'n haws i bobl fynd i mewn i'r amgueddfa. Cymryd rhan mewn gweithgareddau. Fel trwy gael digwyddiadau yn Iaith Arwyddion Prydain.



Fe wnaethon ni agor Gwesty'r Vulcan ym mis Mai 2024 yn Sain Ffagan. Dyma dafarn yng Nghaerdydd rydyn ni wedi'i hadfer i sut yr oedd hi yn 1915.

5. Gwneud mwy o bethau'n ddigidol



Mae ffyrdd ar-lein o weithio yn helpu mwy o bobl i weld ein casgliadau a'n manau nag erioed o'r blaen.

CELF
AR Y
CYD

Fe wnaethon ni ddechrau [gwefan Celf ar y Cyd](#) y llynedd. Mae'n helpu i rannu'r casgliad celf cenedlaethol gyda mwy o bobl ar draws Cymru.



Llun gan: Laurie Broughton

Mae'n cael ei ariannu gan Lywodraeth Cymru ac mae mewn partneriaeth â Chyngor Celfyddydau Cymru a Llyfrgell Genedlaethol Cymru.



Llun gan: Tom Powell

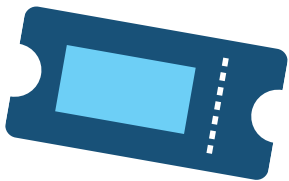
Rydyn ni'n gwneud llif byw am wŷn o'r siediau wyna yn Sain Ffagan. Y flwyddyn yma rydyn ni yn dathlu 10 mlynedd o wneud hyn. Rydych chi'n gallu ymuno â ni y gwanwyn nesaf drwy ddefnyddio #sgrinwyna



Rydyn ni wedi gwneud ein gwefan a'n tudalennau dysgu yn well y flwyddyn yma. Mae hyn er mwyn ei gwneud yn haws i bawb ei ddefnyddio a'i ddysgu.



Rydych chi'n gallu edrych ar ddelweddau o'n hamgueddfeydd ar-lein i'ch helpu i baratoi ar gyfer ymweliad. Rydych chi hefyd yn gallu cael teithiau ar-lein [gan gynnwys ein Hamgueddfa Lleng Rufeinig Cymru yma.](#)



Rydyn ni yn gweithio ar ein system docynnau a'n profiad ar-lein. Fe fydd yn ei gwneud hi'n haws i bobl ymuno â ni yn ein digwyddiadau.



6. Gweithio gydag eraill o gwmpas y byd



Rydyn ni yn parhau i groesawu ymwelwyr o bob man yn y DU a gweddill y byd.



Mae Portread o'r Artist gan Van Gogh (1887) yn ein **harddangosfa** newydd gyffrous, **Drych ar yr Hunlun**.



Mae'r darlun ar fenthyg gan Musée d'Orsay, Paris. Fe wnaethon ni roi benthyg ein paentiad **La Parisienne** gan **Renoir** yn ei le.



Rydyn ni wedi croesawu ymweliadau rhyngwladol. Rydyn ni wedi croesawu ymweliadau gan:

- Yr Amgueddfa Celf Islamaidd
- Llysgennad Japan i'r Deyrnas Unedig
- a'r Ymddiriedolaeth Rhwydweithio Tramor rhwng Partneriaethau a ddaeth â grŵp o bobl o Uganda



Rydyn ni yn gwneud ffrindiau da gydag amgueddfeydd ar draws y byd, fel:

- Amgueddfa Iziko De Affrica
- Prifysgol Kathmandu, Nepal
- Amgueddfa Genedlaethol Kenya



Rydyn ni yn mynd i arddangos casgliad papurau Gwen John yn 2026. Rydwn ni yn gweithio ar y papurau yma nawr i helpu i'w diogelu a'u paratoi.



Fe wnaethon ni gymryd rhan yn **Eisteddfod Genedlaethol Llŷn ac Eifionydd a'r Sioe Frenhinol Cymru**. Fe wnaethon ni gael cyfle i gwrdd â phobl a siarad am ein projectau.



Roedden ni hefyd yn nigwyddiad **Wythnos Cymru Llundain** am yr ail waith. Roedden ni yn sôn am sut mae chwaraeon a diwylliant yn helpu i adrodd hanes Cymru i'r byd.

Pethau eraill rydyn ni wedi'u gwneud



Rydyn ni yn gwneud llawer o waith i ofalu am y casgliadau sydd gennym ni. Ac i wneud ein lleoedd yn groesawgar ac yn haws i'w defnyddio.



Rydyn ni eisiau cefnogi **Llesiant Cenedlaethau'r Dyfodol**. Rydyn ni eisiau parhau i gefnogi pobl a chymunedau ledled Cymru.



Rydyn ni wedi gwneud newidiadau i'r cynllun **Cymrodyr Ymchwil Anrhydeddus**. Mae'n rhoi cyfle i bobl wneud ymchwil am ein casgliad.

Mae gennym ni hefyd **bartneriaethau doethurol cydweithredol** lle rydyn ni yn helpu i gefnogi myfyrwyr i wneud ymchwil.



Mae'r cynllun newydd yma yn ein helpu ni i ddod o hyd i syniadau a ffyrdd newydd o weithio.



Llun a gafwyd o dan Ddeddf
Trysor 1996

Mae gennym ni rôl gyfreithiol i adrodd am ddarganfyddiadau trysor yng Nghymru. Mae hyn yn meddwl pethau neu leoedd mae'r cyhoedd yn darganfod sy'n bwysig ac yn werthfawr.



Mae ein harbenigwyr a thîm Cynllun Henebion Cludadwy Cymru yn rhoi cyngor ar y darganfyddiadau yma i weld os ydyn nhw yn drysor.



Llun a gafwyd o dan Ddeddf
Trysor 1996

Mae sawl darganfyddiad pwysig wedi cael ei wneud eleni. Fel celc Llantrisant Fawr.

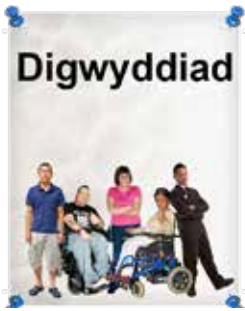


Rydyn ni yn parhau i helpu ein staff i ddatblygu eu sgiliau. Er enghraifft, dysgu siarad Cymraeg neu ddefnyddio Iaith Arwyddion Prydeinig (BSL).



Rydyn ni yn ei gwneud yn haws i bobl o wahanol gefndiroedd weithio gyda ni drwy newid sut rydyn ni yn dod o hyd i staff newydd.

Yn dod yn 2024



Mae llawer i edrych ymlaen ato dros y flwyddyn nesaf yn **Amgueddfa Cymru**. Mae gennym ni **arddangosfeydd**, digwyddiadau, projectau newydd, a phethau i'w gwneud.

Rhai digwyddiadau a sioeau i edrych amdanynt nhw yn ddiweddarach yn 2024 a 2025



Amgueddfa Genedlaethol Caerdydd

Drych ar yr Hunlun
Mawrth 2024 i Ionawr 2025



Y Cymoedd
Mai i Tachwedd 2024



STREIC! 1984-85
Hydref 2024 i Ebrill 2025



Big Pit Amgueddfa Lofaol Cymru

STREIC! 1984-85
Mawrth 2024 i Mawrth 2025



Sain Ffagan Amgueddfa Werin Cymru

Hawlio Heddwch
Mawrth i Fedi 2024



Amgueddfa Genedlaethol y Glannau

Ar Frig y Don - RNLI Cymru 200
Mehefin 2024 i Mehefin 2025



Ein Lleisiau Ni
Mawrth i Awst 2024



Amgueddfa Lechi Cymru

HAENAU gan Rhiannon Gwyn
Mai i Hydref 2024



Mae dyddiadau yn gallu newid. Edrychwch ar
ein gwefan am fanylion cyn i chi ymweld.

Sut rydych chi'n gallu ein cefnogi ni



Rydyn ni eisiau gwneud yn siŵr bod **Amgueddfa Cymru** ar gyfer pawb, ar gyfer cenedlaethau'r presennol a'r dyfodol.



Mae eich cyfraniadau bach neu fawr yn helpu i wneud hyn yn bosibl.



Rydyn ni yn cael cyllid ac arian gan Lywodraeth Cymru a sefydliadau eraill.



Llun gan: Emma Goldsmith

Rydyn ni hefyd yn cael arian gan ymwelwyr, ymddiriedolaethau, sefydliadau, noddwyr, cefnogwyr a busnesau.

Mae hyn yn ein helpu i:

- cynnal projectau a digwyddiadau
- cael pethau newydd ar gyfer **arddangosfeydd**
- ac ychwanegu gwrthrychau newydd i'r casgliadau

Geiriau Anodd

Amgylchedd

Yr amgylchedd ydy lle rydyn ni yn byw. Mae'n meddwl y tir, y môr, yr awyr, a phopeth sy'n byw ynddo ac arno. Er enghraifft: planhigion, anifeiliaid a physgod.

Arddangosfa

Mae arddangosfa yn rhywbeth rydyn ni'n ei datblygu gyda chymunedau. Dyma lle rydyn ni'n dangos pethau fel casgliadau a chelf i'r cyhoedd.

Creadigol

Mae creadigol yn meddwl defnyddio'ch syniadau a gwneud rhywbeth newydd. Mae'n meddwl pethau fel paentio, ysgrifennu straeon, gwneud ffilm neu goginio.

Dementia

Mae dementia yn salwch sy'n effeithio ar yr ymennydd. Mae'n ei gwneud hi'n anodd cofio, meddwl a gwneud pethau.

Digidol

Mae digidol yn meddwl defnyddio pethau fel cyfrifiaduron, y rhyngrwyd, tabledi a ffonau clyfar.

LHDTC+

Mae LHDTC+ yn sefyll am Lesbiaidd, Hoyw, Deurywiol, Trawsryweddol, Cwiar neu Gwestiynau ac eraill.

Niwroamrywiol

Mae niwroamrywiol yn meddwl pobl ag ymennydd sy'n gweithio mewn ffordd wahanol i eraill. Fel ADHD ac awtistiaeth.